

⚠ Precauciones y Advertencias

- Use únicamente la fuente de alimentación original suministrada.
 - No utilice un cable de extensión en ningún caso.
 - Asegúrese de que la toma de corriente está protegida por un interruptor diferencial o por un interruptor de fuga a tierra.
 - Mantenga la fuente de alimentación alejada del agua.
 - No entre a la piscina mientras el limpiador de piscina esté en funcionamiento.
 - Desenchufe la fuente de alimentación antes de realizar el mantenimiento.
 - No use el cable para sacar el limpiador de la piscina.
- Use el limpiador de piscinas únicamente bajo las siguientes condiciones del agua: Cloro Máx. 4 ppm
pH 7,0 - 7,8; Temperatura 6 - 35°C (43-95°F);
NaCl Máximo = 5000 ppm.

Fuente de Alimentación Digital

Entrada: 220-240 AC Volts
50-60 Hertz 2A
Salida: <30 VDC 6A 120W
IP 54

Especificaciones:

Protección del motor:
IP 68
Profundidad mínima:
0,4 m
Profundidad máxima:
5,00 m

i Sugestiones Útiles

- Cuando en funcionamiento, la Fuente de Alimentación debe estar colocada en la sombra.
- Si el Dolphin está adaptado con cepillos combinadas o cepillos wonde, rsuavemente exprima los cepillos hasta que estén empapados con agua.
- Libere la mínima extensión requerida del cable flotador para asegurar una cobertura apropiada de la piscina. Deje el exceso del cable enrollado fuera de la piscina.
- Después de cada ciclo de limpieza lave el filtro o el cartucho. Filtros obstruidos reducen la exploración y la eficacia de limpieza.
- Para eliminar las torceduras, estire completamente el cable y déjelo reposar al sol durante al menos un día.
- Después de cada ciclo de limpieza lave el filtro o el cartucho. Filtros obstruidas reducen la exploración y la eficacia de limpieza.

Operando el robot por medio de la aplicación MyDolphin™ Plus

- Enchufe la fuente de alimentación.
- Descargue MyDolphin™ Plus app.
- Active Bluetooth® y Wi-Fi® en su dispositivo inteligente.
- Comience el proceso de registro.
- Escanee el código QR impreso en la fuente de alimentación y complete el proceso.
- Siga las instrucciones que se muestran en la aplicación.



Para el registro en línea de garantía del producto:

registration.maytronics.com

maytronics | 

Guía de inicio rápido

ES0i



Gracias por comprar el robot limpiador de piscinas de Maytronics.

Los robots limpiadores de piscinas de Maytronics emplean avanzadas tecnologías de limpieza, tienen un rendimiento duradero y su mantenimiento es sencillo. Usted y su familia podrán disfrutar de un baño con total confianza de que su piscina está completamente limpia.

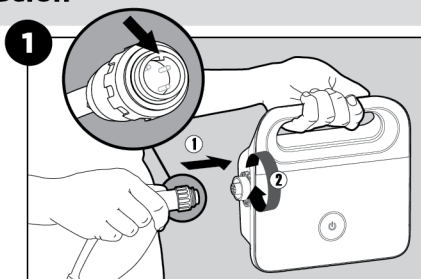


Para un manual detallado (incluyendo videos):
manuals.maytronics.com/es/ 99996253-EU

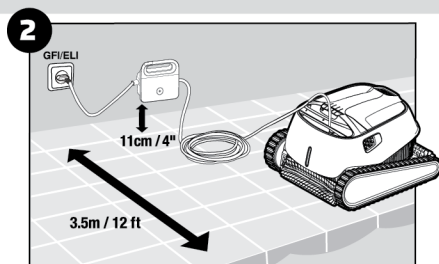


Robot operación

Preparación

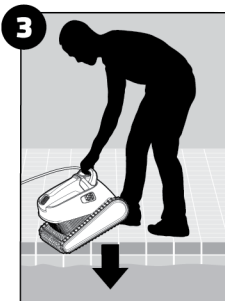


1 Conecte el cable flotante a la fuente de alimentación.



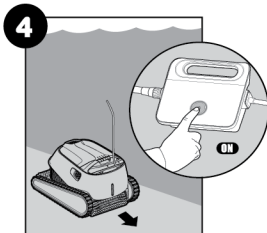
2 Coloque la fuente de alimentación a una distancia de al menos 3.5 m desde el borde de la piscina.

En la piscina



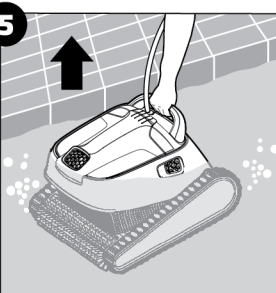
3 Coloque el limpiador en la piscina. Suelte el limpiador de piscina y deje que se sumerja en el fondo de la piscina. Asegúrese de que el cable flotante no está obstruido.

Funcionamiento



4 Encienda la fuente de alimentación (ON). El limpiador de piscina estará funcionando hasta que haya finalizado el ciclo de limpieza.

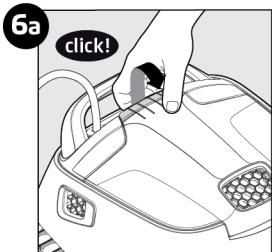
Fuera de la piscina



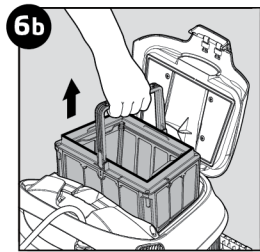
6 limpieza del filtro

Es altamente recomendable limpiar la cesta de filtro tras cada ciclo de limpieza. Nota: No deje que se seque la cesta de filtro antes de realizar la limpieza.

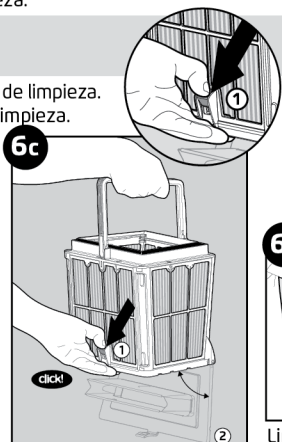
⚠ Asegúrese de que la fuente de alimentación esté apagada y desenchufada.



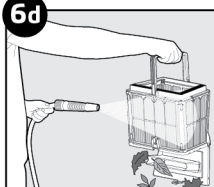
6a Abra la tapa del filtro.



6b Levante la cesta.



6c Abra el cierre para liberar la tapa inferior y poder eliminar las impurezas.



6d Limpie la cesta del filtro con una manguera.

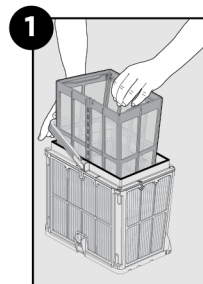
Almacenamiento

7 Enrolle el cable y almacene en un lugar fresco y seco. NO guarde el robot y sus accesorios, donde podrá estar expuesto a la luz solar directa, al calor excesivo o a heladas.

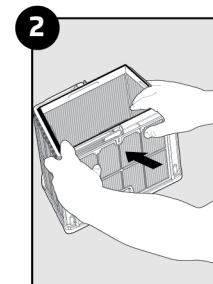
Mantenimiento

Limpieza periódica

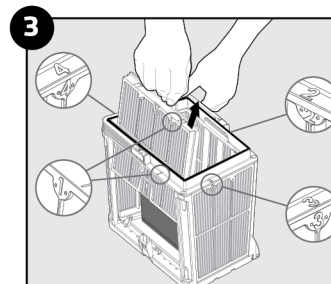
Desmonte los 4 paneles de filtro ultrafinos de la cesta exterior, siguiendo los pasos que se indican a continuación:



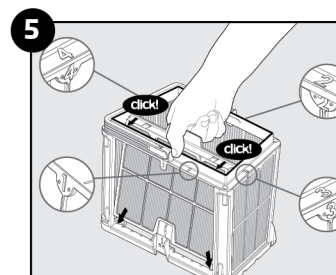
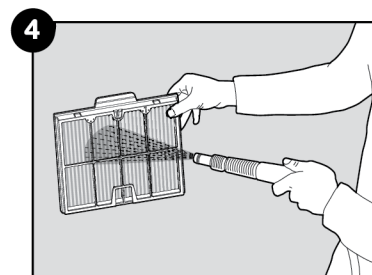
1 Presionando el asa, saque la cesta interior.



2 Desmonte los paneles pulsando en el panel 1 con ayuda de los pulgares.



3 Siga desmontando los paneles siguiendo el orden de sus números: 2 → 3 → 4.

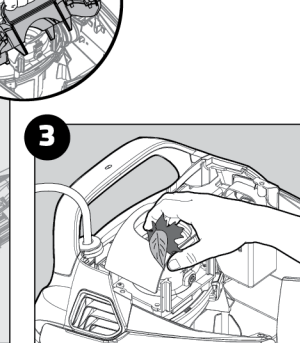
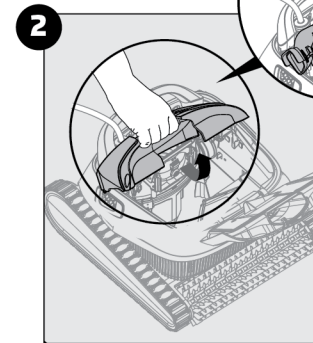
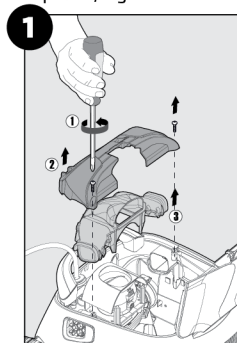


Limpieza del impulsor

Si nota la existencia de impurezas en el impulsor:

⚠ Asegúrese de que la fuente de alimentación esté apagada y desenchufada.

Limpie las impurezas atrapadas en la abertura del impulsor, siguiendo estos pasos:



Para un manual detallado (incluyendo videos): manuals.maytronics.com/es/ 99996253-EU

