

VISION Adagio Pro

Adagio Pro Leuchten bieten Ihnen eine Auswahl an festen Farben und dynamischen Szenarien. Mit nur einem Klick auf die Fernbedienung können Sie Ihrem Pool ein ganz anderes Aussehen verleihen.

MERKMALE UND VORZÜGE

- 3 verfügbare Durchmesser: 50, 100 und 170 mm
- Kann in die meisten 1 1/2" Wandleitungen eingebaut werden
- Die 170-mm-Version ist voll kompatibel mit den PAR56-Niches
- Lebensdauer LEDs: > 50.000 Stunden
- Harzgefülltes NoAir™-Gehäuse: kein Eindringen von Wasser die Lampe möglich
- Die Verwendung von hochwertigen Polymeren macht die Leuchte kompatibel mit der Salzelektrolyse
- Abnehmbares 4 m Gummikabel inklusive
- Programmierbare Weiß- und 11 RGB-Farbmodi mit sanften Übergängen
- Dimmmöglichkeit
- Sehr breiter Abstrahlwinkel zur Vermeidung von Schattenzonen im Pool
- Es steht eine große Auswahl an Blenden zur Verfügung für eine individuelle Personalisierung
- Einfache Installation durch Funktionen wie QuickConnect™, PressFit™ und ClickOn™



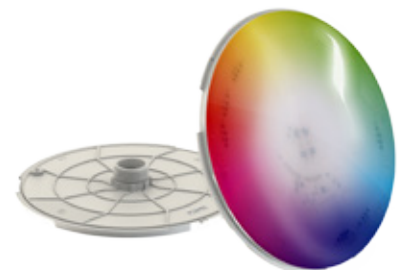
PLP050 Ø50 MM

RGB	WH	WW	BL	TW
400 lm	600 lm	540 lm	165 lm	500 lm
10 W	6 W	6 W	8 W	10 W
235,00 €	175,00 €	179,00 €	210,00 €	230,00 €



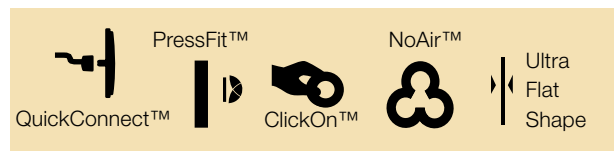
PLP100 Ø100 MM

RGB	WH	WW	BL	TW
1700 lm	2600 lm	2350 lm	470 lm	2150 lm
45 W	30 W	30 W	25 W	45 W
475,00 €	265,00 €	275,00 €	305,00 €	435,00 €



PLP170 Ø170 MM

RGB	WH	WW	BL	TW
3000 lm	5500 lm	4950 lm	1450 lm	4250 lm
75 W	60 W	60 W	60 W	75 W
595,00 €	385,00 €	395,00 €	435,00 €	545,00 €



BESTELLNUMMER:

Nummer	Größe	Farbcode	(Farbe)
PLP	050	RGB	Rot Grün Blau
	100	WH	Weiß
	170	WW	Warmweiß
		BL	Blau
		TW	Einstellbares Weiß

VISION Adagio Pro

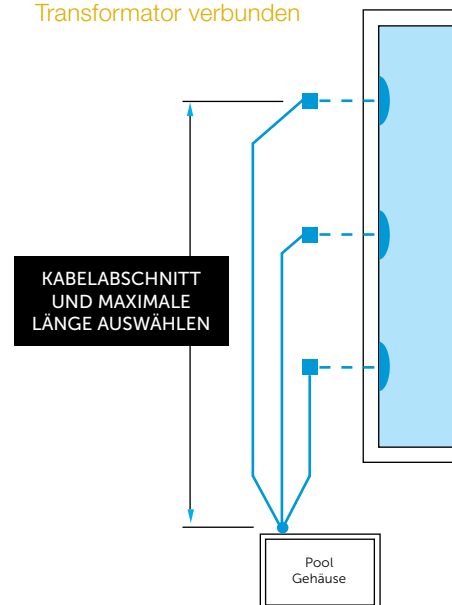
BESTELLNUMMER:	EINHEITEN	PLP050-RGB	PLP050-WH	PLP050-WW	PLP050-BL	PLP050-TW	PLP100-RGB
Lichtfarbe:		RGB	Tages-W.	Warm W.	Blau	Einstellbares W.	RGB
Nennfarbtemperatur Tc:	K		5000	3300		3000 - 6500 + BLAU	
Max. Lichtabgabe:	lm	400	600	540	165	500	1700
Abstrahlwinkel	°			116			116
Durchmesser Optik (mm):	mm			50			100
Maximale Leistung (W):	W	10	6	6	8	10	45
Nenneingangsspannung:	VAC			12			12
Systemlebensdauer-Std:	Std.			> 50,000			> 50,000
Leistungsfaktor:		> 0,96	> 0,93	> 0,93	> 0,93	> 0,93	> 0,96
Betriebstemperatur max.:	°C			bis zu 40			bis zu 40

VERBUNDEN MIT LINK-DRIVER:	KANN MIT FOLGENDEM NETZTEIL UND FERNBEDIENUNG VERWENDET WERDEN:						
Farbänderung durch manuelles Ein- und Ausschalten:	v	x	x	x	v	v	
PL-REM:	v	v	v	v	v	v	
PL-REM-60 (max. 60 VAC):	v	v	v	v	v	v	
PL-REM-200 (max. 200 VAC):	v	v	v	v	v	v	
PLP-REM	v	v	v	v	v	v	
PLP-REM-300 (max. 300 VAC):	v	v	v	v	v	v	

LAMPENTYP	1,5 mm ²	2,5 mm ²	4,0 mm ²	6,0 mm ²	10,0 mm ²	VA-Transformator (12 VAC)
PLP050-WH PLP050-WW PLP050-BL DVS050-RGB/TW	77 m	129 m	207 m	311 m	519 m	16 VA
PLP050-RGB/TW	62 m	103 m	165 m	248 m	414 m	12 VA
PLP100-WH PLP100-WW PLP100-BL DVS100-RGB/TW DVM170-RGB/WH	21 m	35 m	57 m	85 m	142 m	56 VA
PLP100-RGB/TW DVS170-RGB/TW	12 m	20 m	33 m	50 m	80 m	48 VA
PLP170-WH PLP170-WW PLP170-BL	4 m	7 m	11 m	16 m	28 m	147 VA
PLP170-RGB/TW	6 m	10 m	16 m	25 m	42 m	82 VA

Verkabelungsanleitung*

EINBAU 1: Jede Lampe ist über ein separates Kabel mit dem Transformator verbunden



*für Spectra & Adagio Pro

EIN EINWANDFREIER BETRIEB DER POOLLEUCHTEN IST NUR DANN GEWÄHRLEISTET, WENN DER INSTALLIERTE KABELQUERSCHNITT DEN IN DEN TABELLEN ANGEgebenEN WERTEN ENTSPRICHT ODER DIESE ÜBERSCHREITET

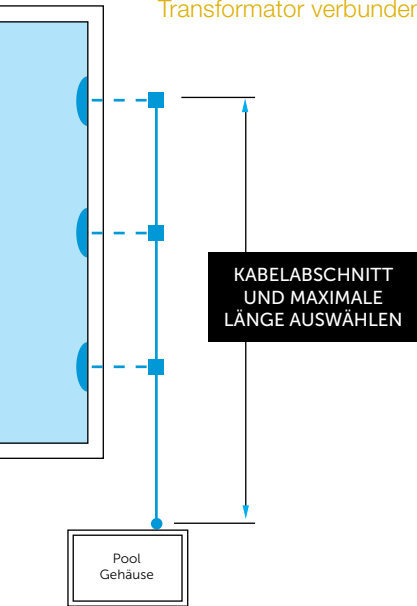
- - - 4 m Kabel im Lieferumfang der Lampe enthalten
- Separates Kabel (nicht im Lieferumfang enthalten)
- ⚠ Verwenden Sie immer einen Ringkerntransformator

PLP100-WH	PLP100-WW	PLP100-BL	PLP100-TW	PLP170-RGB	PLP170-WH	PLP170-WW	PLP170-BL	PLP170-TW
○ Day Wh.	○ Warm W.	● Blau	○ Einstellbares W.	● RGB	○ Day Wh.	○ Warm W.	● Blau	○ Einstellbares W.
5000	3300		3000 - 6500 + BLAU		5000	3300		3000 - 6500 + BLAU
2600	2350	470	2150	3000	5500	4950	1450	4250
116				116				
100				170				
30	30	25	45	75	60	60	60	75
12				12				
> 50,000				> 50,000				
> 0,93	> 0,93	> 0,93	> 0,93	> 0,96	> 0,93	> 0,93	> 0,93	> 0,93
bis zu 40				bis zu 40				

x	x	x	v	v	x	x	x	v
v	v	v	v	v	v	v	v	v
v	v	v	v	v	v	v	v	v
v	v	v	v	v	v	v	v	v
v	v	v	v	v	v	v	v	v
v	v	v	v	v	v	v	v	v

Verkabelungsanleitung*

EINBAU 2: Jede Lampe ist über ein Kabel mit dem Transformator verbunden



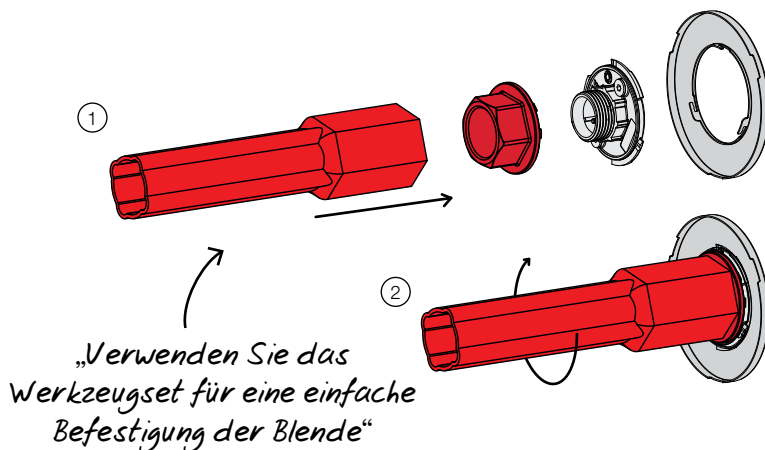
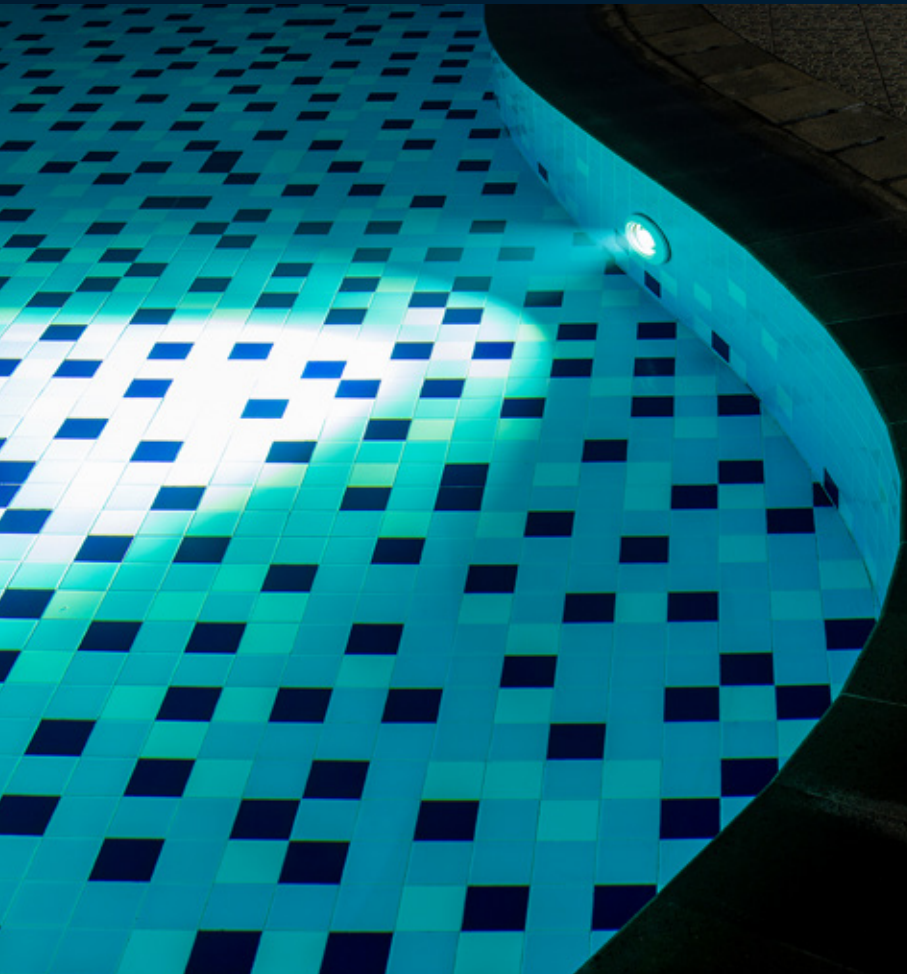
- - - 4 m Kabel im Lieferumfang der Lampe enthalten
- Separates Kabel (nicht im Lieferumfang enthalten)

⚠ Diese Einrichtung ist nicht für Installationen zu bevorzugen, bei denen ein PLP-REM(-300) verwendet wird

LAMPENTYP	QTYV-LAMPEN	2,5 mm ²	4,0 mm ²	6,0 mm ²	10,0 mm ²	VA-Transformator (12 VAC)
PLP050-WH PLP050-WW PLP050-BL DVS050-RGB/TW	1	129 m	207 m	311 m	519 m	16 VA
	2	64 m	103 m	155 m	259 m	32 VA
	3	43 m	69 m	103 m	173 m	48 VA
	4	32 m	51 m	77 m	129 m	64 VA
PLP050-RGB/TW	1	103 m	165 m	248 m	414 m	12 VA
	2	51 m	82 m	124 m	207 m	24 VA
	3	34 m	55 m	82 m	138 m	36 VA
	4	25 m	40 m	62 m	103 m	48 VA
PLP100-WH PLP100-WW PLP100-BL DVS100-RGB/TW DVM170-RGB/WH	1	35 m	57 m	85 m	142 m	56 VA
	2	17 m	28 m	42 m	71 m	112 VA
	3	11 m	19 m	28 m	47 m	168 VA
	4	8 m	14 m	21 m	35 m	224 VA
PLP100-RGB/TW DVS170-RGB/TW	1	20 m	33 m	50 m	80 m	48 VA
	2	10 m	16 m	25 m	40 m	96 VA
	3	-	11 m	16 m	26 m	144 VA
	4	-	8 m	12 m	20 m	192 VA
PLP170-WH PLP170-WW PLP170-BL	1	7 m	11 m	16 m	28 m	147 VA
	2	-	5 m	8 m	14 m	294 VA
	3	-	-	5 m	9 m	441 VA
	4	-	-	-	7 m	588 VA
PLP170-RGB/TW	1	10 m	16 m	25 m	42 m	82 VA
	2	-	8 m	12 m	21 m	164 VA
	3	-	5 m	8 m	14 m	246 VA
	4	-	-	6 m	10 m	328 VA

VISION Face Plates

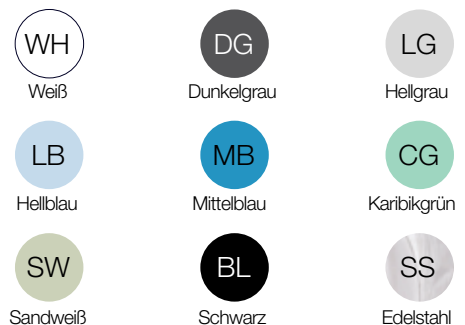
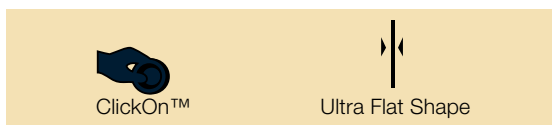
Für die VISION Spectra und VISION Adagio Pro steht eine große Auswahl an Blenden zur Verfügung, um Ihnen die Möglichkeit zu bieten, Ihrem Pool einen persönlichen Touch zu verleihen



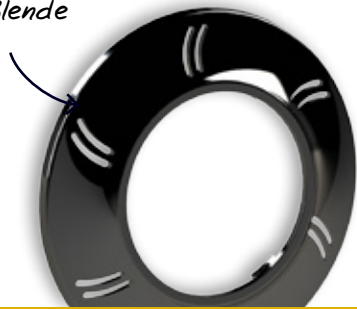
Passende Poolstyles – Face Plates |

DURAVISION Poolleuchten sind mit hochwertigen Blenden ästhetisch ausgestattet. Diese Blenden sind für alle Poolleuchtengrößen (50/100/170 Durchmesser) erhältlich. Wie Sie wissen, gibt es Schwimmbäder in verschiedenen Arten und Formen, sie können unter oder über dem Boden aus verschiedenen Materialien wie z. B. einer Innenverkleidung, Mosaikfliesen usw. gebaut werden ... Daher sind mehrere Modelle und Formen von Blenden erhältlich, um eine maßgeschneiderte Lösung anzubieten. Wenn Sie eine verspieltere Ausführung oder ein schlankes Design bevorzugen, das edel aussieht, ist ohne Zweifel eine Form oder ein Stil im Sortiment vorhanden, die Ihren Bedürfnissen entspricht. Optional sind stromlinienförmige Formen mit oder ohne Reliefmuster aus Edelstahl oder Kunststoff erhältlich. Letztere sind in einer sehr umfangreichen Farbpalette erhältlich. Darüber hinaus bieten die DURAVISION-Blenden einen zusätzlichen Vorteil, da sie je nach Jahreszeit dank des ausgeklügelten Klicksystems leicht in eine andere Farbe oder Form gebracht werden können. Die Blende vervollständigt somit Ihr Pooldesign und sorgt für Persönlichkeit mit einem glänzenden Ergebnis!

BESTELLNUMMER (verkauft und verpackt im Mehrfachpack mit 6 Stück)				
Nummer	Größe	- Modell	- Farbcode	(Farbe)
PZA	050	RA	WH	Weiß
	100	RB	DG	Dunkelgrau
	170	RC	LG	Hellgrau
		RD	LB	Hellblau
		RF	MB	Mittelblau
		RN	CG	Karibikgrün
		RO	SW	Sandweiß
		RU	BL	Schwarz
			SS	Edelstahl

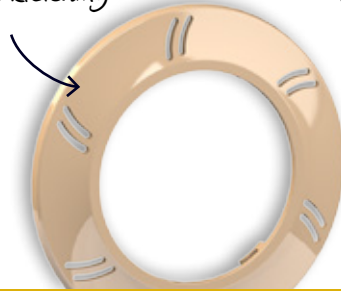


Unsere beliebteste Blende



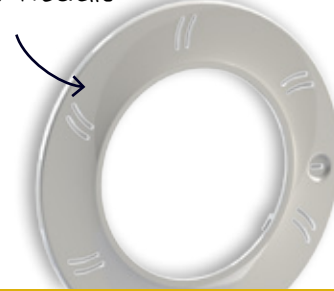
RA			
WH	DG	LG	SS
LB	MB	CG	SW
BL			
Ø 100	180 x 21 mm	26,00 €	70 €
Ø 170	250 x 21 mm	31,00 €	84 €

Dünnere Version unseres RA-Modells, nur für Mosaik- und Betonbecken ohne Innenverkleidung



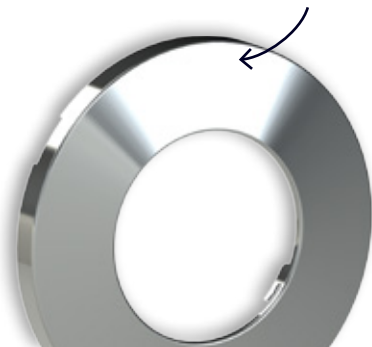
RN			
WH	DG	LG	SS
LB	MB	CG	SW
BL			
Ø 100	160 x 13 mm	26,00 €	70 €
Ø 170	250 x 12 mm	31,00 €	84 €

Nordamerikanische Standardversion unseres RN-Modells



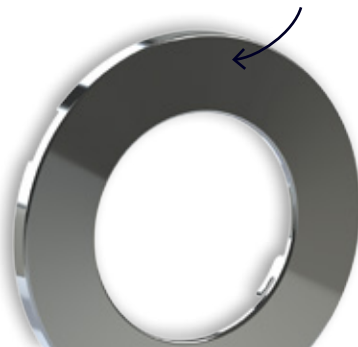
RU			
WH	DG	LG	SS
LB	MB	CG	SW
BL			
Ø 170	285 x 12 mm	31,00 €	84 €

Solide, warme und moderne Optik



RF			
WH	DG	LG	SS
LB	BL		
Ø 50	128 x 18 mm	18,00 €	51 €
Ø 100	185 x 20 mm	26,00 €	88 €
Ø 170	280 x 21 mm	31,00 €	108 €

Dünnere Version unseres RF-Modells, nur für Mosaik- und Betonbecken ohne Innenverkleidung



RO			
WH	DG	LG	SS
LB	BL		
Ø 50	100 x 9 mm	18,00 €	51 €
Ø 100	170 x 13 mm	26,00 €	88 €
Ø 170	270 x 16 mm	31,00 €	108 €

Blende für Treppenbeleuchtung



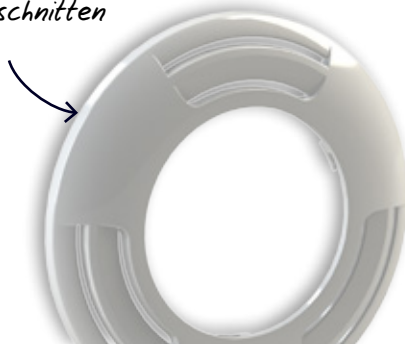
RP			
			SS
Ø 100	140 x 15 mm		80,00 €

Für einen lebendigen Look



RB			
WH	DG	LG	SS
LB	MB	CG	SW
BL			
Ø 100	175 x 21 mm	26,00 €	
Ø 170	270 x 21 mm	31,00 €	

Stromlinienförmiges Design mit großen runden Ausschnitten



RD			
WH	DG	LG	SS
LB	MB	CG	SW
BL			
Ø 100	175 x 20 mm	26,00 €	
Ø 170	250 x 21 mm	31,00 €	

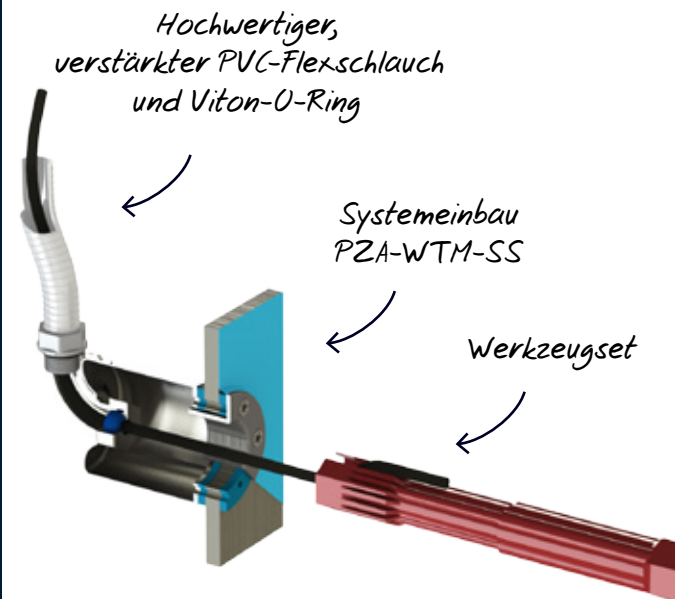
Original Dreiecksform, nur Edelstahl



RC			
			SS
Ø 100	140 x 20 mm		70,00 €
Ø 170	253 x 20 mm		84,00 €

VISION Wall Conduits

Da es viele Arten von Pools und Materialien gibt, bietet die DURAVISION-Familie eine breite Palette von Wanddurchführungen für alle Anwendungsbereiche. In den meisten Leitungen hält die interne Kabelverschraubung das Kabelrohr trocken und ermöglicht einen Kabelaustausch. Das Innere unserer Leitungen kann ein Kabel lang genug halten, um über die Wasseroberfläche zu gelangen, ein Leuchtmittelwechsel war noch nie so einfach. Schauen Sie sich unser neuestes Familienmitglied an, den robusten und unverwüstlichen Edelstahlkanal.



LED Lampen: Montagehinweise |

Die Installation von DURAVISION-Poolleuchten sollte am besten von einem erfahrenen Installateur durchgeführt werden, es sei denn, Sie sind ein Heimwerker mit entsprechenden Kenntnissen. Bei der Montage der Wandhalterung der DURAVISION-Poolleuchten wurde viel nachgedacht. Schließlich muss die Beleuchtungsanlage in jeden Pooltyp passen. Außerdem hat House of DURATECH sogar ein intelligentes Werkzeug für eine einwandfreie Installation entwickelt. Jedes Pool-Lampenmodell ist mit einem klaren Handbuch versehen, das in mehreren Sprachen erhältlich ist. Es wurde nichts dem Zufall überlassen, um eine fachgerechte Montage zu gewährleisten. So ist beispielsweise die Kabellänge so bemessen, dass der Anschluss der Lampe über Wasser erfolgen kann. Jedes DURAVISION-Kit enthält alle notwendigen Anschlussmaterialien. Die Ø 170 Poolleuchte wird auch mit einem „unter Wasser-Schrumpfschlauch“

geliefert, der sich hervorragend für den wasserdichten Anschluss an bestehende Beleuchtungskabel eignet. Dieses Anschlusssystem stellt sicher, dass die Lampe nur auf eine einzige Weise angeschlossen werden kann, wodurch das Fehlerrisiko ausgeschlossen ist. Die Platzierung eines DURAVISION-Drivers rundet den Einbau ab. Der Driver sorgt für die Steuerung der Lampen und kann mit oder ohne eingebauten Transformator erworben werden. Sehr praktisch, da Sie einen vorhandenen Transformator weiter verwenden können. Abschließend wird die Blende Ihrer Wahl als Abschluss angebracht. Die Montage ist nun abgeschlossen. Es ist Zeit, die eigene Beleuchtung und farbige Atmosphäre zu genießen.

Weitere Informationen zu allen DURAVISION-Produkten finden Sie auf den Seiten 6-25.

Wanddurchführungen für Beton, Steinwand-, Innenverkleidung-, Mosaik-Pools



513-0151

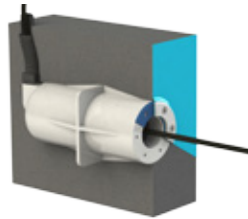
Einfache Befestigung des Lichtmoduls in der Blende

Einfache Befestigung der Kabelverschraubung

Einfache Kabelführung mit Kabel Abzieher

26,00 €

„Dank der klaren Anweisungen im Handbuch gelang es mir, meine Poolbeleuchtung im Handumdrehen zu installieren“



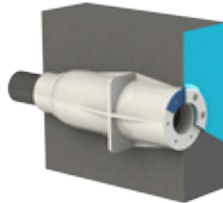
PZA-WC-S

Wanddurchführung zu Flexrohr 25 mm oder Kabel

Interne Kabelverschraubung

Hochwertiger Flexschlauch inklusive

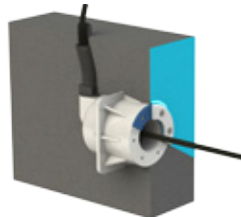
48,00 €



PZA-WC-G

Wandleitung zum Kleben Ø 50 - 63 mm PVC-Rohr

48,00 €



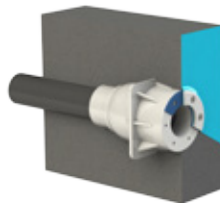
PZA-WCS-S

Wanddurchführung zu Flexrohr 25 mm oder Kabel

Interne Kabelverschraubung

Hochwertiger Flexschlauch inklusive

46,00 €

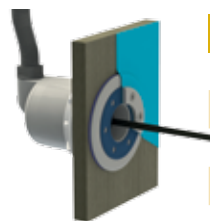


PZA-WCS-G

Wandleitung zum Kleben Ø 50 - 63 mm PVC-Rohr

46,00 €

Wanddurchführungen für Polyester, Metall-, Holzwand-Pools



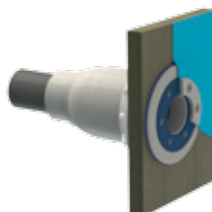
PZA-WTM-S

Wanddurchführung zu Flexrohr 25 mm oder Kabel

Interne Kabelverschraubung

Hochwertiger Flexschlauch inklusive

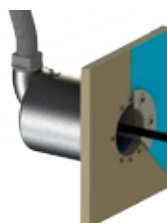
48,00 €



PZA-WTM-G

Wandleitung zum Kleben Ø 50 - 63 mm PVC-Rohr

48,00 €



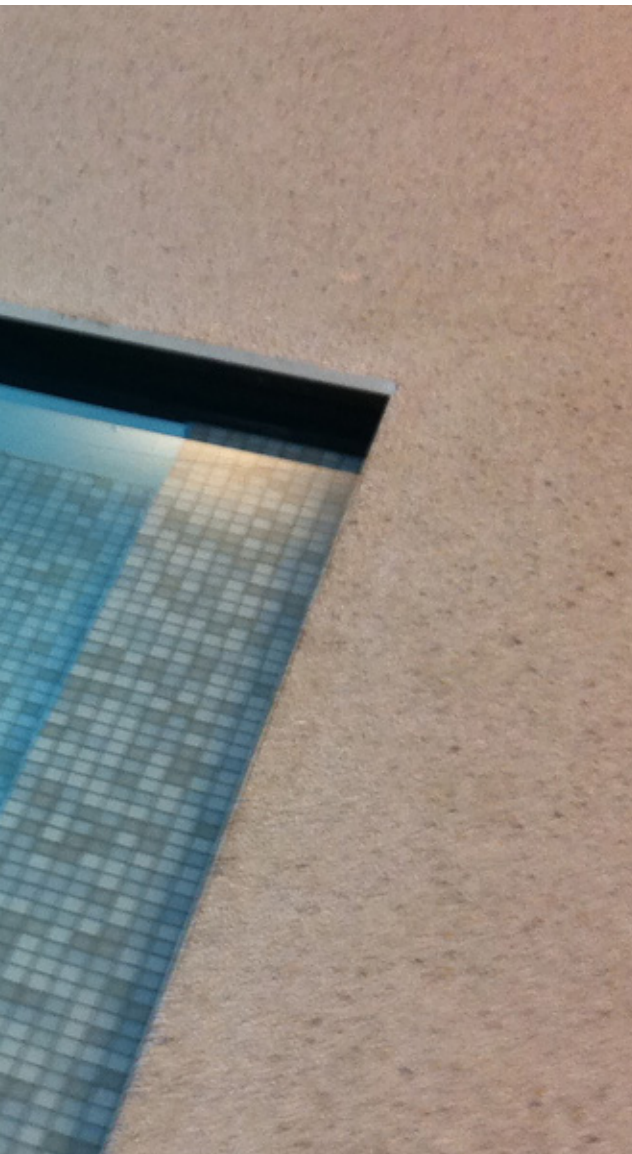
PZA-WTM-SS

Wandleitung Edelstahl (316L) für Flexrohr 25 mm

Interne Kabelverschraubung

Hochwertiger Flexschlauch inklusive

195,00 €



LINK Driver

Alle DURAVISION-Leuchten werden mit 12 VAC betrieben. Unsere LINK-Driver werden mit einem kostenlosen Handsender geliefert. Zusätzliche Geräte können dazugekauft werden. Mit den Link Drivers, die einen eingebauten Transformator enthalten, wird eine betriebsbereite Lösung angeboten. Für diejenigen, die ihr eigenes Setup erstellen möchten, bieten wir auch separate LINK-Driver und Transformatoren an.

FUNKTIONEN UND VORZÜGE

- 12 VAC
- A & B-Zusatzausgang zur Steuerung der Poolabdeckung, Gartenbeleuchtung, ...
- Wählbarer Umschalt- oder Impulsmodus für A & B-Relais.

NUR FÜR PLP-DRIVER:

- Teil des DuraLink™ vernetzten Produktangebots
- Dimmen Sie das Licht (Adagio Pro) oder ändern Sie die Farbe
- DIP-Schalter zur Auswahl der Reglerfunktionalitäten
- SD-Kartensteckplatz für zukünftige Firmware-Upgrades
- RS485 zum Anschluss Ihres Heimtechniksystems
- DMX 512



PL-REM

Ohne Transformator

Fernbedienung für externen Transformator

2 Zusatzausgänge

1 Handsender im Lieferumfang enthalten

146,00 €



PL-REM-60

Mit eingebautem 60 VA Transformator

! Kein Zusatzausgang vorhanden

1 Handsender im Lieferumfang enthalten

152,00 €



PL-REM-200

Mit eingebautem 200 VA Transformator

2 Zusatzausgänge

1 Handsender im Lieferumfang enthalten

253,00 €



Einfache Bedienung mit einer Hand, mit nur wenigen Tasten



TX 868

Handsender auf 868 MHz für die Übertragung über große Entfernungen

58,00 €



PLP-REM

Ohne Transformator

Intelligente Steuerung für Spectra/Adagio Pro RGB und TW DMX512 sowie RS-485 Konnektivität

2 Zusatzausgänge

1 Handsender im Lieferumfang enthalten

297,00 €



PLP-REM-300

Mit eingebautem 300 VA Transformator

Intelligente Steuerung für Spectra/Adagio Pro RGB und TW DMX512 sowie RS-485 Konnektivität

2 Zusatzausgänge

1 Handsender im Lieferumfang enthalten

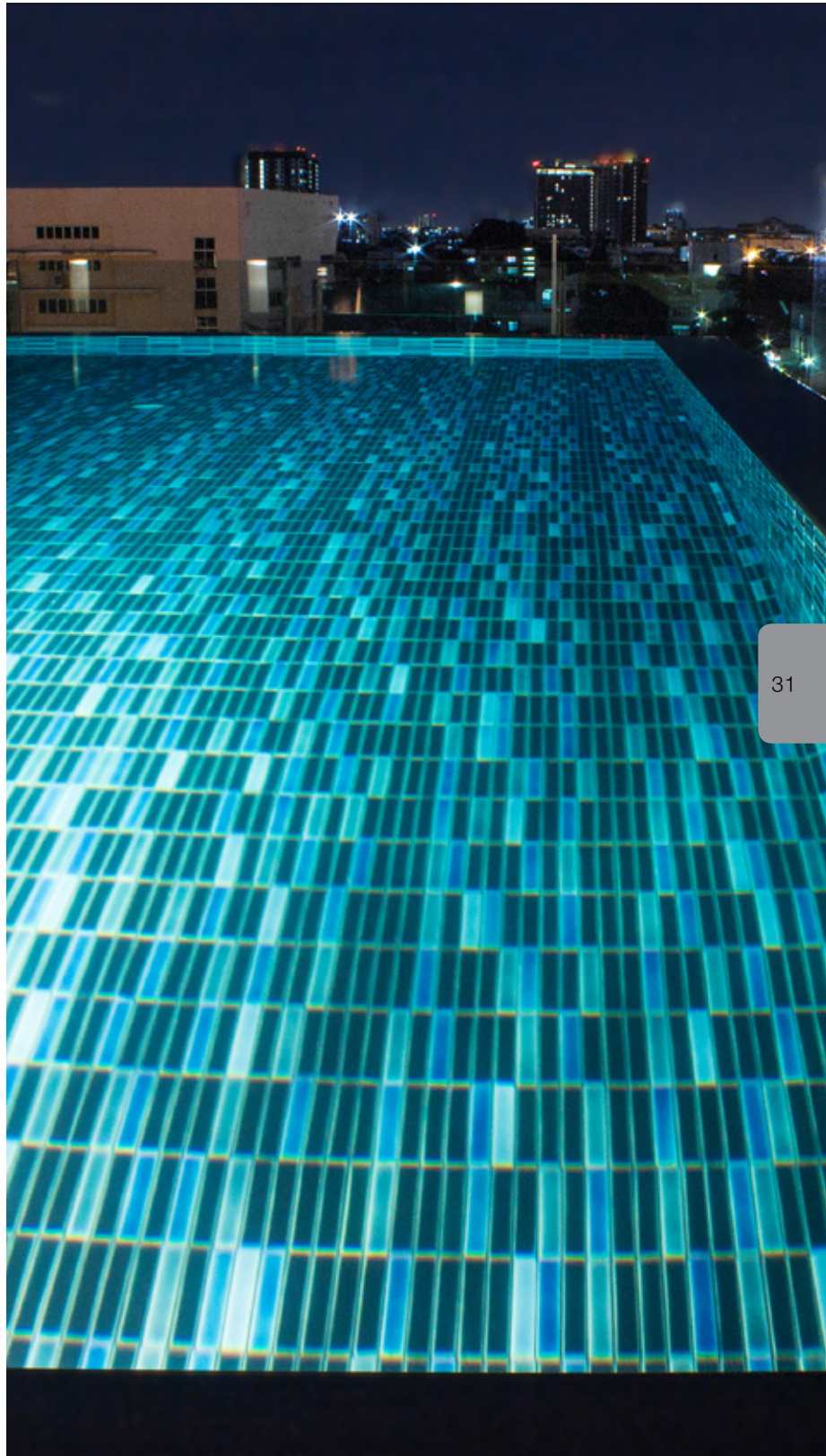
398,00 €

DMX
512

RS
485



Die LINK Drivers können kabellos mit Link Touch betrieben werden

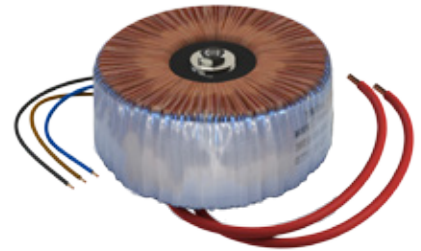


LINK Zubehör

Wenn ein Pool mit mehreren Leuchten ausgestattet ist, ist mehr Strom erforderlich. House von DURATECH bietet Ihnen die separaten Ringkerntransformatoren an. Diese „Donut“-förmigen Transformatoren sind kleiner, leichter, energieeffizienter und sicherer als herkömmliche laminierte Stapeltransformatoren. Sie bieten zwei Versionen in jeweils drei verschiedenen Größen an. Der Toro-DIN kann auf einer DIN-Schiene montiert werden, während das IP64-eingekapselte Wandmontagemodell spritzwassergeschützt ist.

FUNKTIONEN UND VORZÜGE

- Stabiler Ringkerntransformator
- Einfache Montage auf DIN-Schiene oder Wand
- Einfacher Anschluss des/der Lampenkabel
- 220 V oder 230 V Eingang
- 12 VAC Ausgang



TORO-DIN		
TR150-DIN	TR350-DIN	TR700-DIN
150 VA	350 VA	700 VA
230 V IN	230 V IN	230 V IN
12 VAC OUT	12 VAC OUT	12 VAC OUT
DIN-Schiene	DIN-Schiene	DIN-Schiene
87,00 €	107,00 €	153,00 €



TORO-IP64		
TR150-IP64	TR350-IP64	TR700-IP64
150 VA	350 VA	700 VA
230 V IN	230 V IN	230 V IN
12 VAC OUT	12 VAC OUT	12 VAC OUT
IP 64	IP 64	IP 64
107,00 €	138,00 €	€209 ,00



VERTEILERKLEMMENBLOCK FÜR DIE DIN-SCHIENENMONTAGE
503-0010
5,99 €